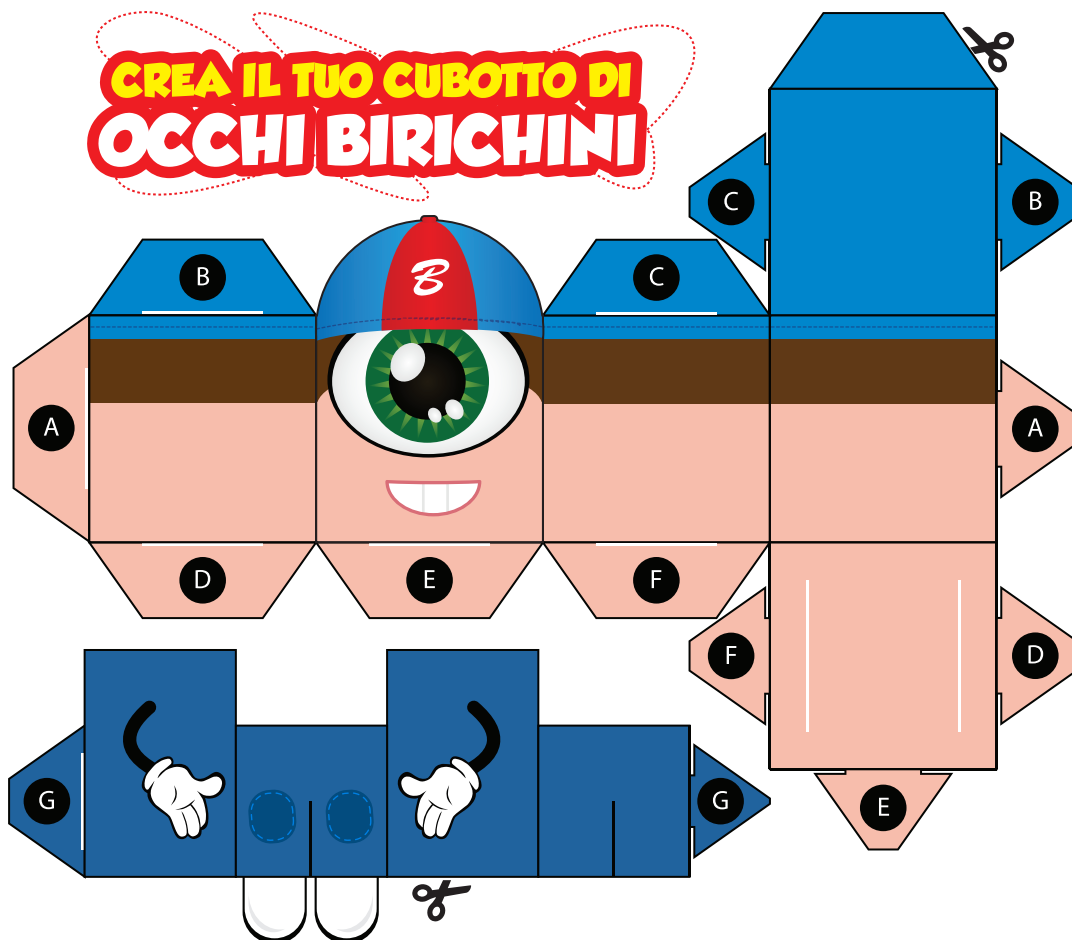


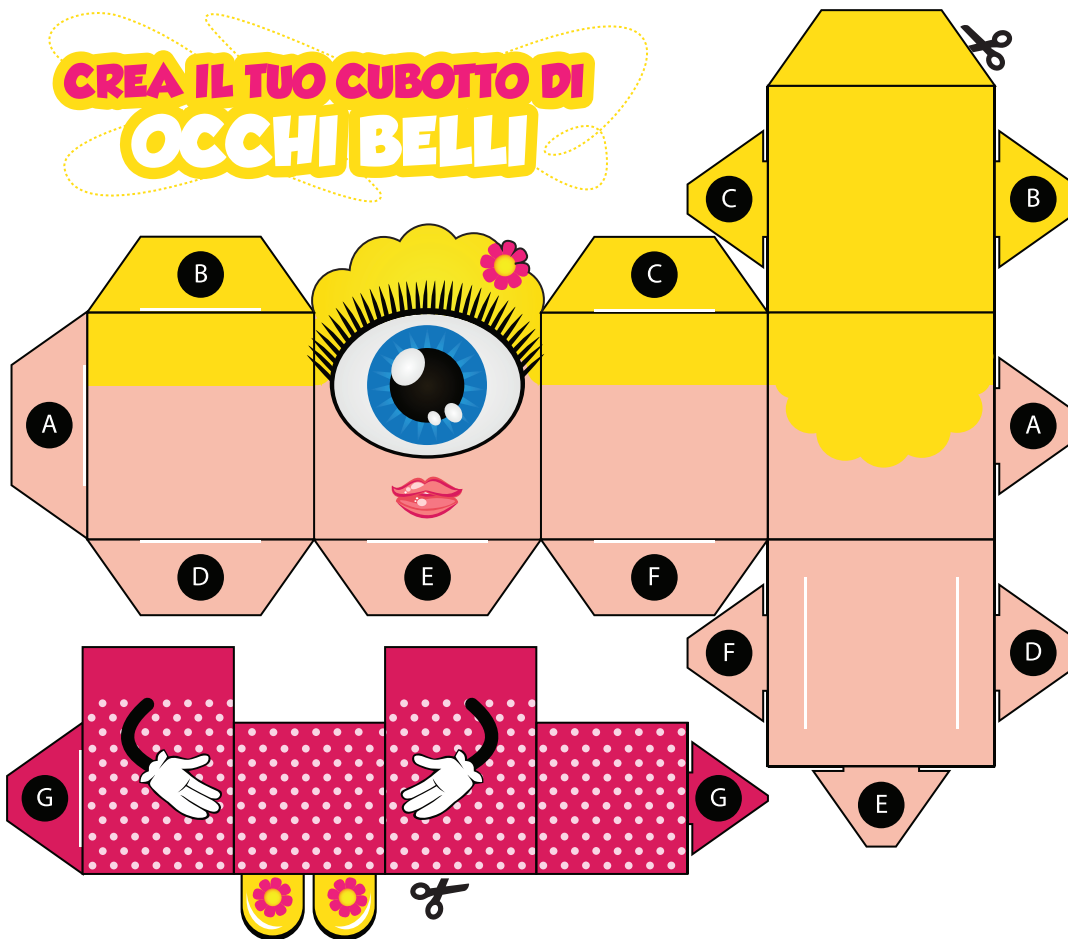
CREA IL TUO CUBOTTO DI OCCHI SANI



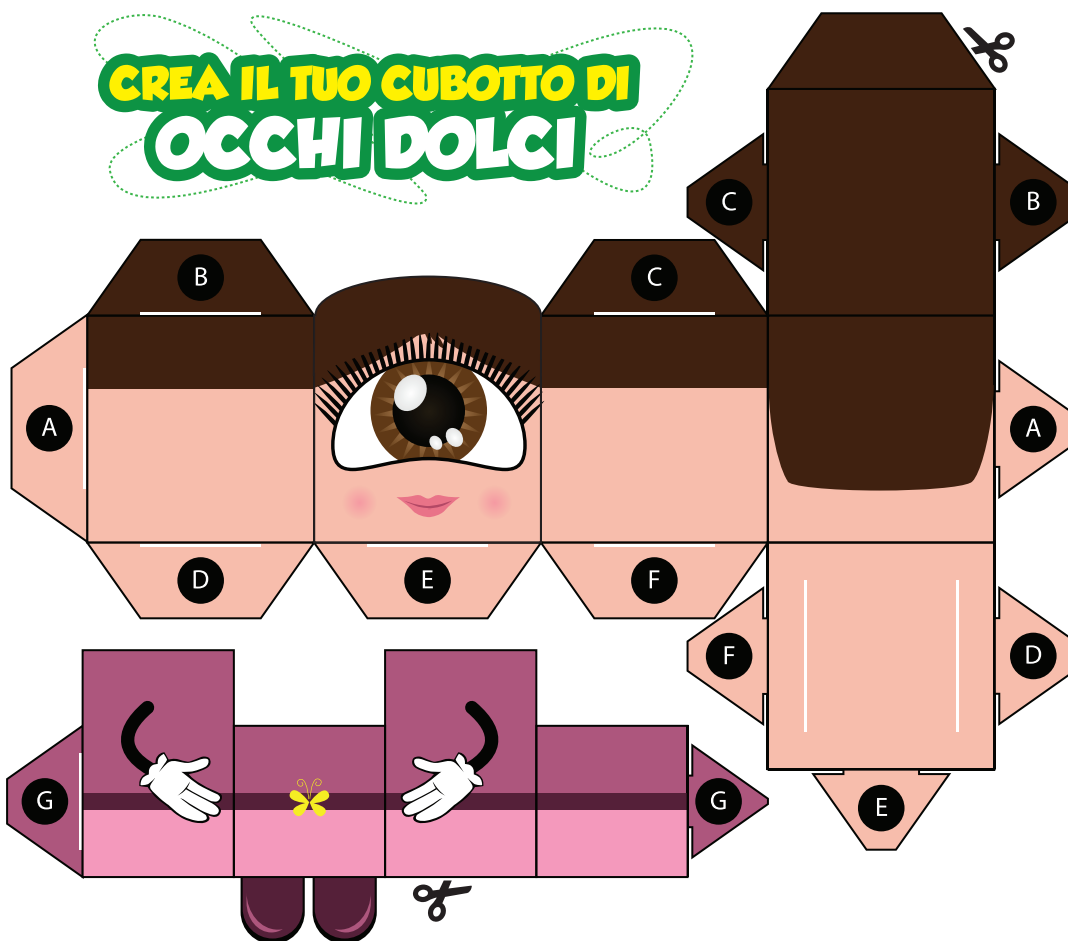
CREA IL TUO CUBOTTO DI OCCHI BIRICHINI



CREA IL TUO CUBOTTO DI OCCHI BELLI

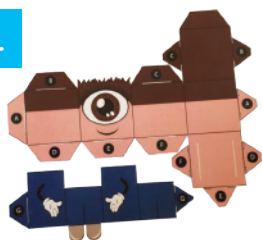


CREA IL TUO CUBOTTO DI OCCHI DOLCI



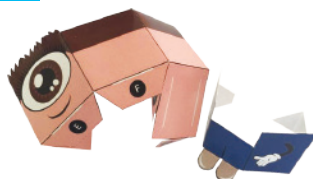
SEGUI LE ISTRUZIONI CHE SEGUONO
VALIDE PER TUTTI E 4 I PERSONAGGI

1



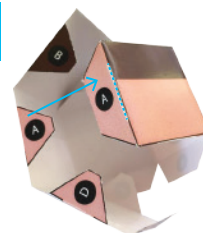
Ritaglia la sagoma di Occhi Sani con una forbice ed effettua un taglio seguendo le linee bianche presenti nel disegno utilizzando un taglierino

2



Piega i due cubotti (testa e corpo) in tutti i loro lati come è illustrato nell'immagine

3



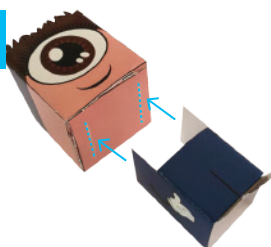
Incastra i lembi nelle apposite fessure seguendo la corrispondenza delle lettere (A con A, B con B, C con C, ecc..)

4



Otterrai così due cubotti, uno della testa e uno del corpo di Occhi Sani

5



Inserisci il cubotto del corpo in quello della testa come indicato nell'immagine.

6



Avrai così ottenuto il tuo fantastico cubotto.

(si consiglia la presenza di un adulto nelle fasi della lavorazione)